



Liberté • Égalité • Fraternité
RÉPUBLIQUE FRANÇAISE

PRÉFET DE LA MOSELLE

Direction Départementale
des Territoires
Service Aménagement Biodiversité Eau
Nature et Prévention des Nuisances
Secrétariat de la Commission Départementale pour la
Préservation des Espaces Naturels, Agricoles et
Forestiers

Affaire suivie par :
Émilie SIMON - Tél : 03 87 34 33 94
Jeanne CAMPADIEU - Tél : 03 87 34 33 95
Courriel : ddt-cdpenaf@moselle.gouv.fr

Metz, le 13/06/2017



Monsieur le Maire,

Dans le cadre de l'élaboration du plan local d'urbanisme de ARGANCY, vous avez saisi pour avis la Commission Départementale pour la Préservation des Espaces Naturels, Agricoles et Forestiers (CDPENAF), par courrier reçu le 18/05/2017.

Lors de sa réunion du 13/06/2017, cette Commission a examiné votre projet et a émis un avis **FAVORABLE sur les secteurs autorisant des extensions et / ou annexes à l'habitat existant et sur les STECAL**

La commission attire l'attention sur les secteurs NI et Nh qui ne sont pas des STECAL mais autorisent un équipement public relevant du droit commun et sur les secteurs Nhi (6-8-9-10-11) qui se situent en zone rouge du PPRI.

Je vous prie d'agréer, Monsieur le Maire, mes salutations distinguées.

Le chef du Service
Aménagement Biodiversité Eau,


Christophe LEBRUN

Copie à : DDT de Moselle, unité PAU (Nicole PIODI)
Sous-préfecture de METZ

Monsieur le Maire

Mairie – 1, Place Anne de Méjanès

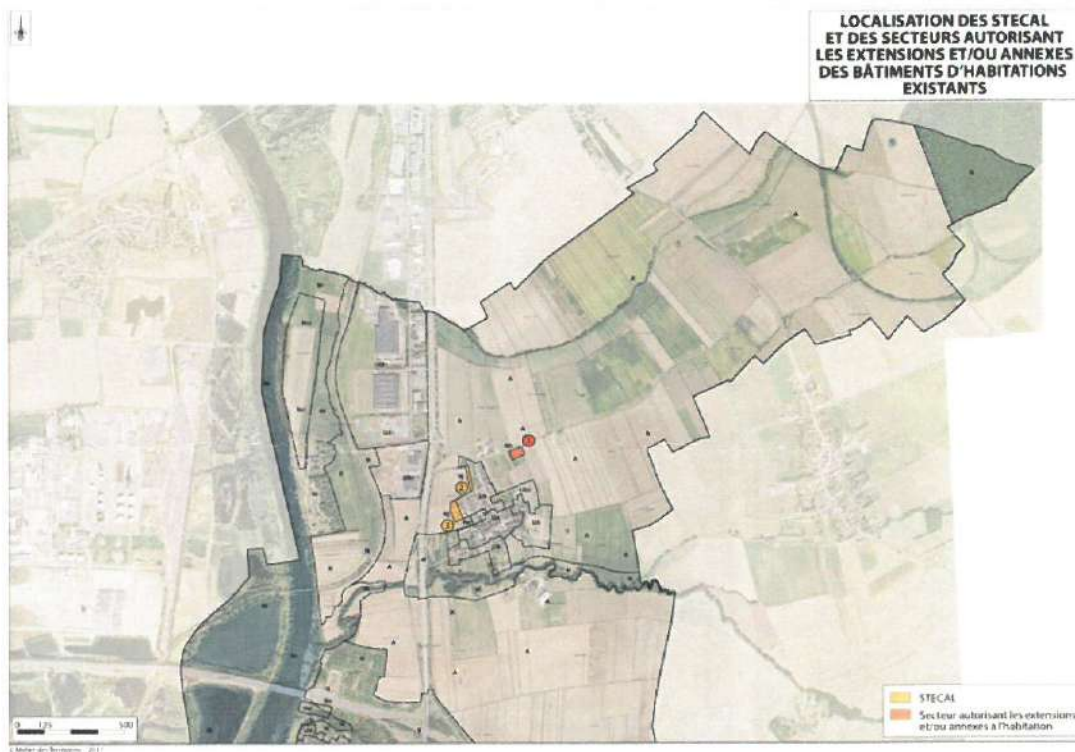
57640 ARGANCY



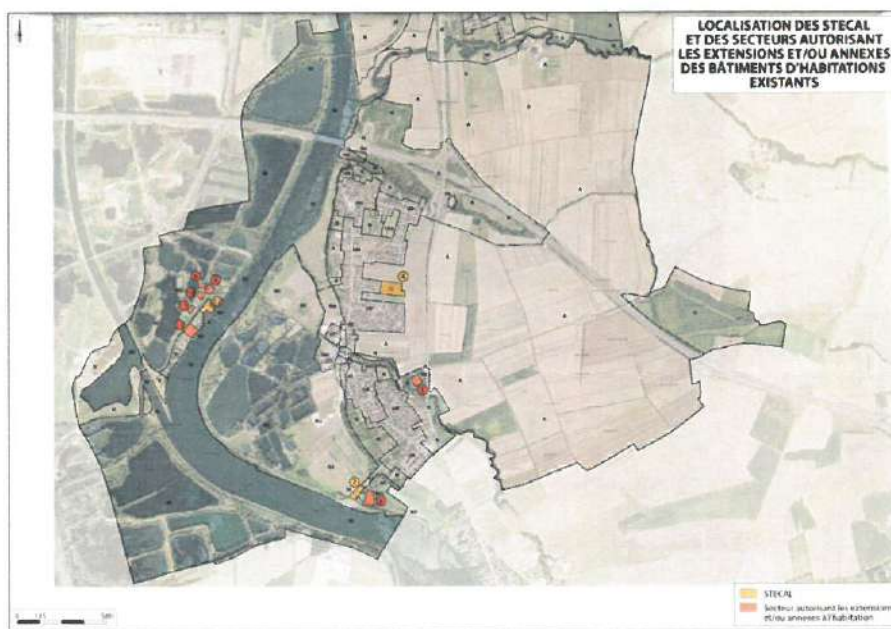
PLU ARGANCY

Révision du POS en PLU : Arrêt du 24 février 2017

RUGY

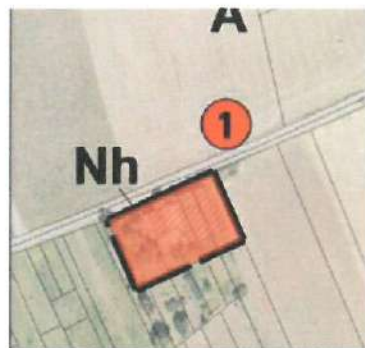


ARGANCY – OLGY



Secteurs autorisant des extensions et/ou annexes à l'habitat existant :

Sur RUGY



Surface	2 570 m ²
Localisation	Ce secteur se situe au Nord du village de Rugy, route de Chailly.
Zonage projet de P.L.U. arrêté	Nh
Zonage P.O.S. (caduc depuis 27/03/2017)	NC
Type d'exploitation des terres	Les terrains sont occupés par des bâtiments (habitation, bâtiment d'activité) et le jardin privé attenant.

Sur OLGY



Surface	2 510 m ²
Localisation	Ce secteur se situe au Nord-Est du village d'Olgly, rue de la Cote.
Zonage projet de P.L.U. arrêté	Nh
Zonage P.O.S. (caduc depuis 27/03/2017)	NC
Type d'exploitation des terres	Le terrain est occupé par une habitation et le jardin attenant.



Surface	3 750 m ²
Localisation	Ce secteur se situe au Sud du village d'Olgly, rue de la Moselle, à côté de la base nautique.
Zonage projet de P.L.U. arrêté	Nhi + un bâtiment repéré pour changement de destination
Zonage P.O.S. (caduc depuis 27/03/2017)	UEI
Type d'exploitation des terres	Les terrains sont occupés par des habitations et des jardins privés attenants à ces habitations ; quelques annexes y sont déjà construites.



Surface	1 130 m ²
Localisation	Ce secteur se situe rue d'Amelange, à l'écart des villages, au bord de la Moselle, au Sud-Ouest du territoire.
Zonage projet de P.L.U. arrêté	Nhi
Zonage P.O.S. (caduc depuis 27/03/2017)	NCLi
Type d'exploitation des terres	Les terrains sont occupés par des bâtiments (logement, bâtiment d'activité type bar-restauration) et le jardin attenant.



Surface	1 840 m ²
Localisation	Ce secteur se situe rue d'Amelange, à l'écart des villages, au bord de la Moselle, au Sud-Ouest du territoire.
Zonage projet de P.L.U. arrêté	Nhi
Zonage P.O.S. (caduc depuis 27/03/2017)	NCLi
Type d'exploitation des terres	Les terrains sont occupés par des bâtiments (logement, bâtiments d'activité type restauration) et le jardin attenant.



Surface	1 360 m ²
Localisation	Ce secteur se situe rue d'Amélange, à l'écart des villages, au bord de la Moselle, au Sud Ouest du territoire.
Zonage projet de P.L.U. arrêté	Nhi
Zonage P.O.S. (caduc depuis 27/03/2017)	NCLi
Type d'exploitation des terres	Le terrain est occupé par une habitation et le jardin attenant.



Surface	970 m ²
Localisation	Ce secteur se situe rue d'Amélange, à l'écart des villages, au bord de la Moselle, au Sud-Ouest du territoire.
Zonage projet de P.L.U. arrêté	Nhi
Zonage P.O.S. (caduc depuis 27/03/2017)	NCLi
Type d'exploitation des terres	Le terrain est occupé par des habitations et une partie des jardins attenants.



Surface	3 990 m ²
Localisation	Ce secteur se situe rue d'Amélange, à l'écart des villages, au bord de la Moselle, au Sud Ouest du territoire.
Zonage projet de P.L.U. arrêté	Nh
Zonage P.O.S. (caduc depuis 27/03/2017)	NCLi
Type d'exploitation des terres	Les terrains sont occupés par une habitation et le jardin attenant ; quelques annexes y sont déjà construites.

Les secteurs Nhi (6-8-9-10-11) se situent en zone rouge du PPRi.

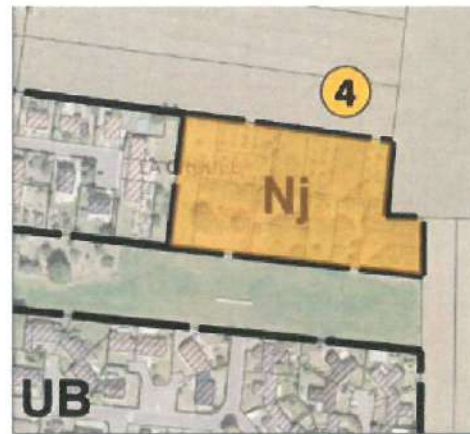
STECAL :

Sur RUGY



Surface	1 720 m ²
Localisation	Ce secteur se situe au Nord Ouest du village de Rugy, à l'arrière de la rue du Cabaire.
Zonage projet de P.L.U. arrêté	Nj
Zonage P.O.S. (caduc depuis 27/03/2017)	2NA, UB à la marge
Type d'exploitation des terres	Les terrains sont occupés par des jardins attenants à des habitations.

Sur ARGANCY



Surface	8 800 m ²
Localisation	Ce secteur se situe au Sud-Est du village d'Argancy, à l'arrière du lotissement de la Crouée
Zonage projet de P.L.U. arrêté	Nj
Zonage P.O.S. (caduc depuis 27/03/2017)	2NA
Type d'exploitation des terres	Les terrains sont occupés par des jardins, certains sont entretenus, d'autres moins. Il y a quelques constructions annexes à des habitations du lotissement.

Ne sont pas des STECAL



Surface	2 860 m ²
Localisation	Ce secteur se situe au Sud du village d'Oigy, rue de la Moselle. Les terrains sont situés hors zone inondable du PPRI.
Zonage projet de P.L.U. arrêté	Nl
Zonage P.O.S. (caduc depuis 27/03/2017)	UEi
Type d'exploitation des terres	Les terrains sont occupés par les bâtiments et une partie des installations de la base nautique d'Oigy



Surface	3 320 m ²
Localisation	Ce secteur se situe rue d'Amélie, à l'écart des villages, au bord de la Moselle, au Sud-Ouest du territoire.
Zonage projet de P.L.U. arrêté	Nh
Zonage P.O.S. (caduc depuis 27/03/2017)	NCL
Type d'exploitation des terres	Les terrains sont occupés par les bâtiments de la centrale hydroélectrique